

CONTENTS

ICHEON LOTTE CASTLE GOLD SKY

GROW

Intro

시작하기

Construction Work

성장하기

Appendix

지속하기

1 사업의 개요	6
2 SMK CEO 발간사	8
3 사업 추진경과	10
4 공정표	12
5 준공사진	
5-1 BACKGROUND	14
5-2 COMMUNITY	32
5-3 UNIT	42
5-4 FACILITY	50
5-5 PUBLIC LOT	58

● 1 프로젝트 개요	
1-1 설계개요	62
1-2 건축개요	72
1-3 김학수 대표 INTERVIEW	82
● 2 발주자의 노력 및 성과	
2-1 건축	86
2-2 도시	88
2-3 교통	90
2-4 정진호 전무 Interview	92

● 3 공사시 문제점과 해결책	
3-1 초고층요소기술	96
3-2 동절기 품질관리	100
3-3 공법 공기단축	102
3-4 특화설계변경	108
3-5 안전보건관리	110
3-6 현장소장 Interview	116

1 SMK CEO INTERVIEW	120
2 월별 공사 진행사항	122
3 사진으로 보는 월별 공사과정	140
4 준공도면	144
5 미술작품	150
6 시공사/설계회사 단체사진	152

CONTINUE

Lifetime
Value Creator

BEGIN

ICHEON LOTTE CASTLE GOLD SKY

Intro

시작하기

1 사업의 개요

2 SMK CEO 발간사

3 사업 추진경과

4 공정표

5 준공사진

BEGIN



구 분	내 용
사업 위치	경기도 이천시 안흥동 274-1번지 외
도급 금액	175,181,000,000원 (VAT별도)
사업 구도	개발신탁사업
신탁사	한국토지신탁
위탁자	SMK산업
지역 / 지구	일반상업지역
대지면적	12,849.4㎡ (3,887평)
건축면적	10,262.4㎡ (3,104평)
연면적	168,470,216㎡ (50,962평)
주차대수	1,446대 (법정 945대)
용적률/건폐율	780.84% / 79.37%
규모	지하5층~지상 49층 / 4개동 (건물높이 165m / 골책고 26.3m)
용도	공동주택, 판매 및 근생시설

FOREGROUND

전경



BEGIN | 시작하기



ICHEON LOTTE CASTLE GOLD SKY

Construction Work

성장하기

1

● 프로젝트 개요

- 1-1 설계개요
- 1-2 건축개요
- 1-3 김학수 대표 Interview

2

● 발주자의 노력 및 성과

- 2-1 건축
- 2-2 도시
- 2-3 교통
- 2-4 정진호 전무 Interview

3

● 공사시 문제점과 해결책

- 3-1 초고층요소기술
- 3-2 동절기 품질관리
- 3-3 공법 공기단축
- 3-4 특화설계변경
- 3-5 안전보건관리
- 3-6 현장소장 Interview

GROW

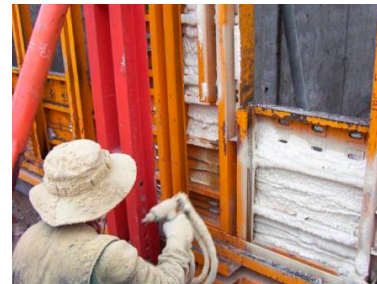
3-2 동절기 품질관리



1) 갱폼 열선 설치, 표면 양생온도 확보



열선 설치



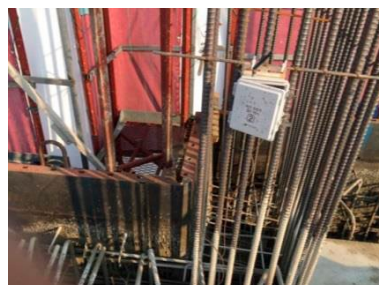
보온재 설치 후 폼 충전



설치 완료

2) 온도추종 양생함 설치, 양생온도 관리

▶ 타설위치 온도(적산온도)를 지속적으로 체크하여 시험실내 양생챔버를 동일한 조건으로 설정 → 신뢰도 높은 압축강도 데이터 확보로 양생관리 방향 설정



온도센서 설치



무선중계기-데이터수,발신



양생 챔버



ICHEON LOTTE CASTLE GOLD SKY

Appendix

지속하기

- 1 SMK CEO INTERVIEW
- 2 월별 공사 진행사항
- 3 사진으로 보는 월별 공사과정
- 4 준공도면
- 5 미술작품
- 6 시공사/설계회사 단체사진

CONTINUE

2018년 12월



1. 마감공사

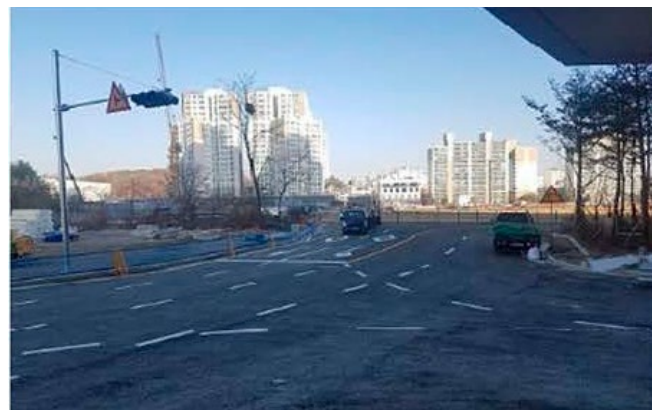
- 세대 하자보수(입주자 하자체크사항위주)

2. 토목/조경공사

- 교통광장 앞음벽 시공
- 소공원 등 현장 내부 환경 정리

3. 설비/전기공사

- 세대 환기구 하자보수
- 판매 시설 위생배관 공조입상배관
- 세대 동기구 하자보수, 판매 시설 동기구취부



신호등 설치 및 차선도색

